



D'HIER À DEMAIN,  
NOTRE HISTOIRE NE CESSE  
DE S'ÉCRIRE

# ASTELLAS DANS LE MONDE

DEPUIS 2005, ASTELLAS S'ENGAGE À TRANSFORMER LA SCIENCE INNOVANTE EN VALEUR POUR LES PATIENTS.



CRÉÉ EN 2005  
ASTELLAS EST  
LE 2<sup>ÈME</sup> GROUPE  
PHARMACEUTIQUE  
JAPONAIS AU  
NIVEAU MONDIAL



PLUS DE  
16 000  
COLLABORATEURS  
DANS LE MONDE



PRÉSENT  
DANS PLUS  
DE 70 PAYS



UNE EXPERTISE  
THÉRAPEUTIQUE  
HISTORIQUE  
en oncologie, urologie,  
infectiologie et transplantation



10,1 MILLIARDS €  
DE CA EN 2020



18% DU CHIFFRE  
D'AFFAIRES ANNUEL  
MONDIAL SONT  
RÉINVESTIS  
DANS LA R&D

# ASTELLAS ESTABLISHED MARKETS

**20**

FILIALES

**37**

PAYS

**23**

NATIONALITÉS

**3 500**

COLLABORATEURS

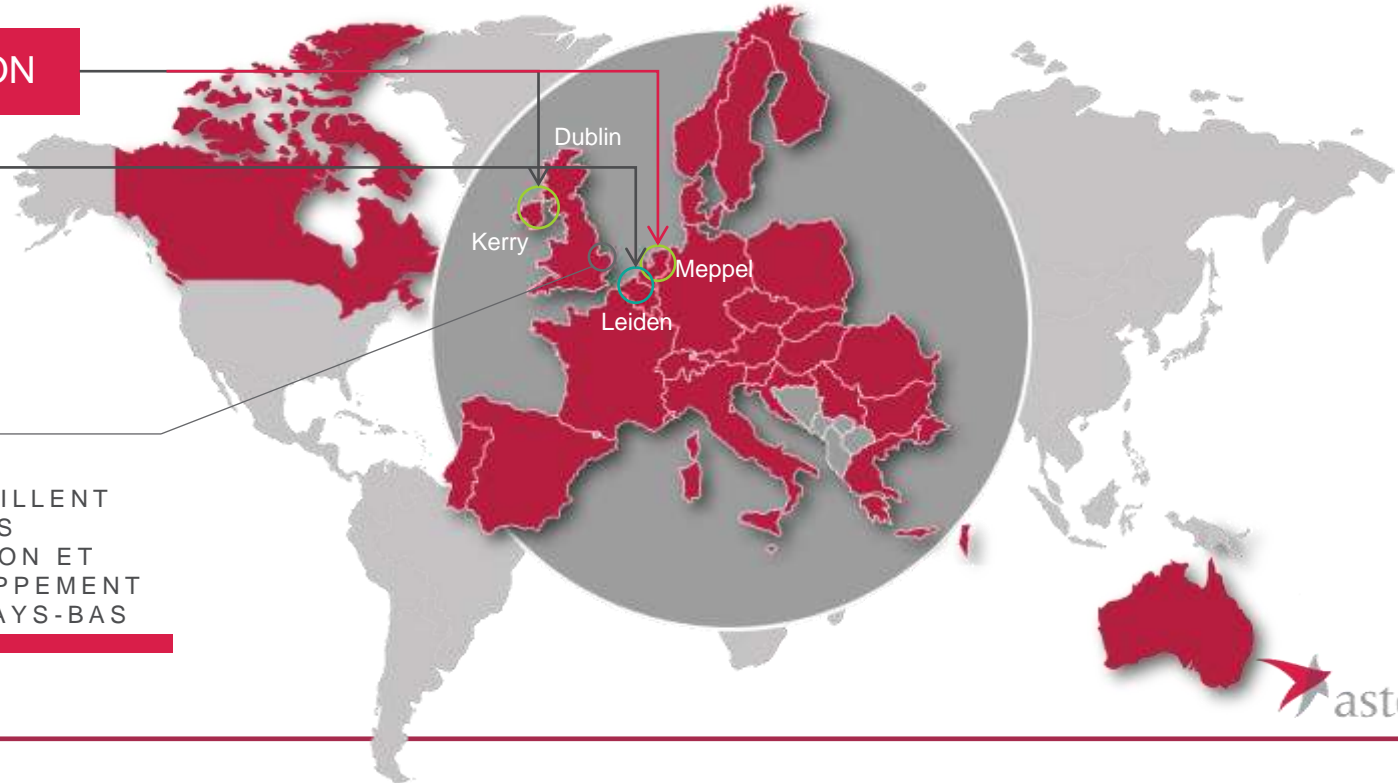
## EN EUROPE DU NORD

3 USINES DE FABRICATION

1 CENTRE DE R&D

SIÈGE : SURREY (GB) 

TOUTES LES FILIALES TRAVAILLENT EN COLLABORATION AVEC NOS COLLÈGUES DE LA FABRICATION ET DE LA RECHERCHE & DÉVELOPPEMENT BASÉS EN IRLANDE ET AUX PAYS-BAS



# NOS DOMAINES THÉRAPEUTIQUES ACTUELS

5

À TRAVERS NOTRE EXPERTISE THÉRAPEUTIQUE DIVERSE, NOUS VISON  
À TRANSFORMER LA SCIENCE INNOVANTE EN VALEUR POUR LES PATIENTS AINSI  
QUE LES NOMBREUX PROFESSIONNELS DE SANTÉ ET SOIGNANTS QUI LES SOUTIENNENT.



## Onco-hématologie

Au cours des dix dernières années, nous avons atteint une place de choix en oncologie en proposant des traitements ciblant à la fois les tumeurs solides et les cancers hématologiques.

Nos produits : Xtandi™, Xospata™



## Urologie

Nous avons développé des traitements qui ont contribué à répondre aux besoins insuffisamment satisfaits des patients et nous continuons à élargir notre portefeuille d'urologie en développant des thérapies de nouvelle génération.

Nos produits : Vesicare™, Betmiga™



## Immunologie et transplantation

Nous sommes fiers de nous consacrer à la transplantation depuis plus de 20 ans et de continuer à investir dans ce domaine, en soutenant de multiples organisations de transplantation dans le monde entier.

Nos produits : Advagraf™, Prograf™, Modigraf™



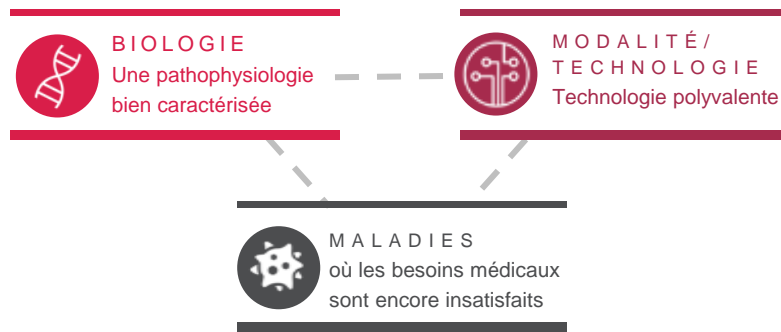
## Néphrologie

Nous nous appuyons sur notre expertise pour le traitement des patients ayant subi une transplantation rénale et nous poursuivons la recherche et la sensibilisation dans ce domaine en partenariat avec la communauté des néphrologues.

# POUR SUIVRE LA RECHERCHE SCIENTIFIQUE

NOUS POURSUIVONS NOS PROGRAMMES DE RECHERCHE ET DE DÉVELOPPEMENT DANS LES DOMAINES OÙ LES BESOINS SONT INSUFFISAMMENT COUVERTS AFIN D'AMÉLIORER LA VIE DES PATIENTS.

- Nous investissons continuellement dans de nouveaux médicaments, technologies et domaines thérapeutiques pour rester à la pointe de la science
- Notre approche par "domaine d'intérêt" combine la biologie, la modalité/technologie et la maladie, pour produire des programmes de haute qualité qui cherchent à favoriser l'innovation.



En menant la recherche sur des nouveaux traitements sous différents angles, nous étendons notre recherche au-delà des domaines thérapeutiques spécifiques pour stimuler l'innovation :



Urologie



Néphrologie



Immunologie



Neuroscience



Oncologie



Ophtalmologie



Maladies musculaires

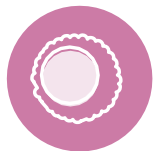


Santé de la femme

# NOTRE ENGAGEMENT DANS LE DOMAINE DE L'ONCOLOGIE SERT DE BASE À NOS INITIATIVES EN IMMUNO-ONCOLOGIE



**Cancer de la prostate**



**Leucémies aiguës myéloïdes**



**Cancer de la vessie**

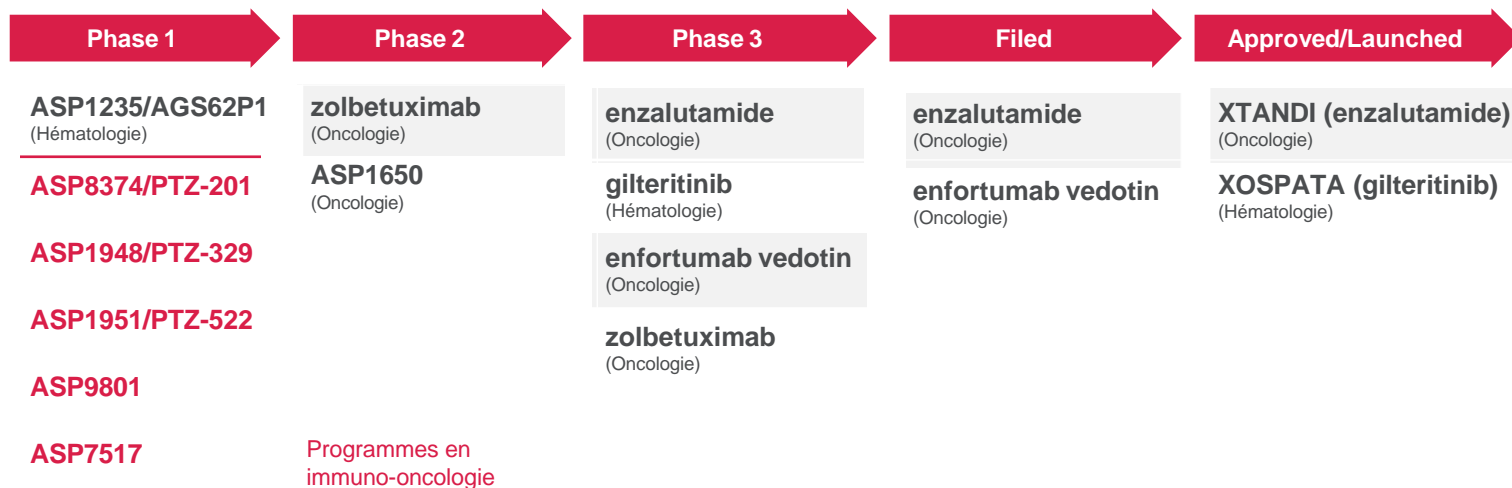


**Cancer gastrique et cancer de la jonction œsogastrique**



**Cancer du pancréas**

# NOS MOLÉCULES EN DÉVELOPPEMENT EN ONCOLOGIE ET EN IMMUNO-ONCOLOGIE





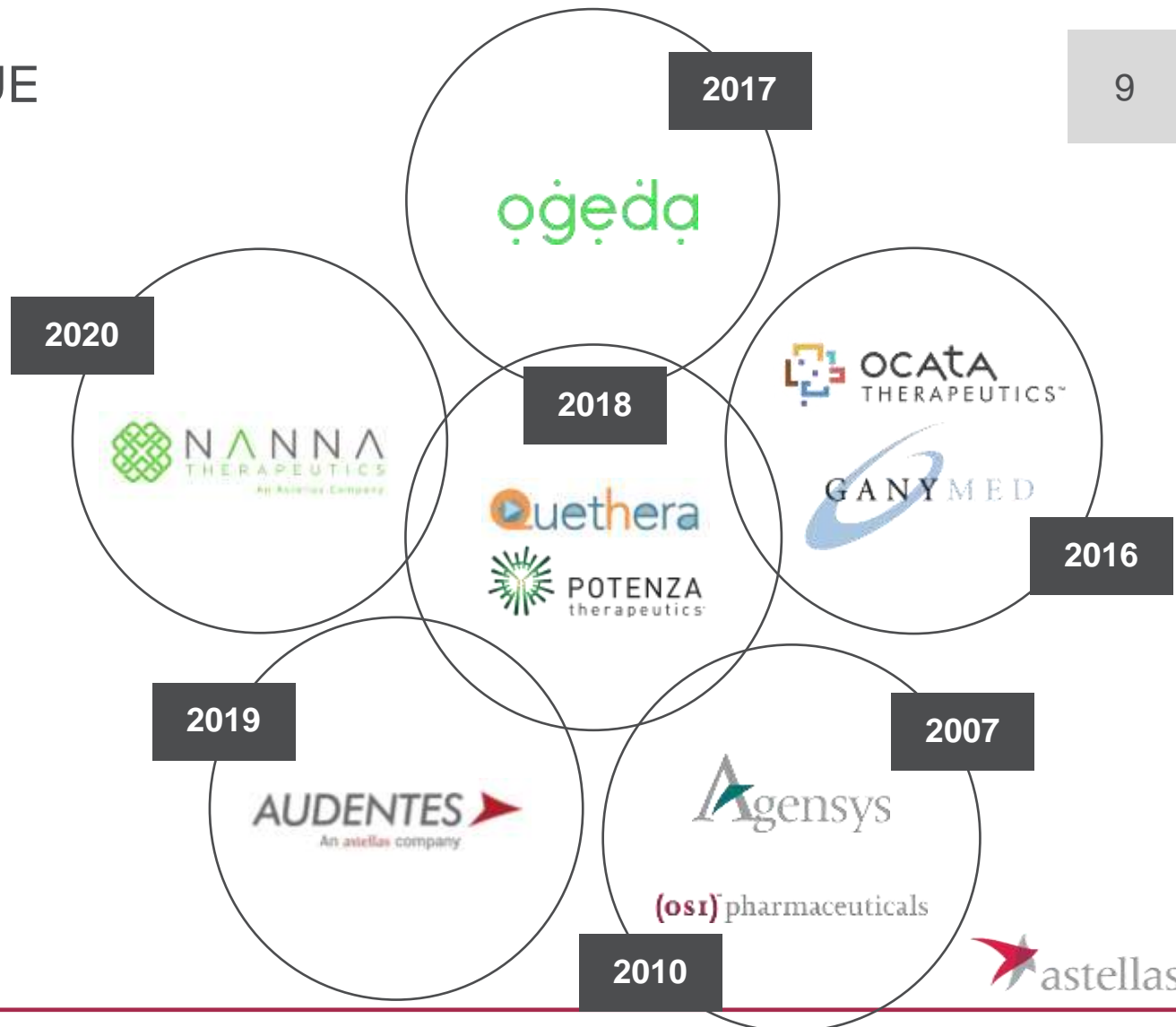
# UNE RECHERCHE DYNAMIQUE



+ de **30** MOLÉCULES

A CE JOUR PLUS DE 30 MOLÉCULES SONT INCLUSES DANS DES PROGRAMMES DE DÉVELOPPEMENT ALLANT DE LA PHASE I À III.

CERTAINS DE CES PROGRAMMES SONT ISSUS DE "BIOTECHS" ACQUISES PAR ASTELLAS.



# LE DÉVELOPPEMENT DE LA MÉDECINE RÉGÉNÉRATIVE ET DES THÉRAPIES CELLULAIRES

10

L'ASTELLAS INSTITUTE FOR REGENERATIVE MEDICINE (AIRM) ÉTUDIE DE NOUVELLES APPROCHES FONDÉES SUR LES CELLULES SUSCEPTIBLES DE REVITALISER, RÉGÉNÉRER ET REMPLACER LES TISSUS ALTÉRÉS

Les programmes les plus avancés de notre pipeline en médecine régénérative et thérapie cellulaire relèvent de l'ophtalmologie. Ils appliquent de nouvelles approches de thérapie cellulaire et génique pour traiter des maladies oculaires et la perte de vision.

Grâce à nos récentes acquisitions, nous étudions également l'utilisation de la médecine régénérative dans les maladies auto-immunes, cardiovasculaires et rénales.

# NOS PROGRAMMES DE POINTE « RX+ » DESTINÉS AUX PATIENTS

NOUS ASSOCIONS NOTRE EXPERTISE ET NOTRE SAVOIR-FAIRE ACTUELS EN LES COMBINANT À DES INNOVATIONS TECHNOLOGIQUES ET À DES RESSOURCES ISSUES DE DIFFÉRENTS DOMAINES AFIN DE CRÉER DES PROGRAMMES DE POINTE "RX+" DESTINÉS AUX PATIENTS.

## Nos programmes Rx+ :

- Iront au-delà des médicaments pour apporter une contribution à l'**ensemble du parcours des patients**
- Intégreront les éléments suivants :



**Prévention**



**Diagnostic**



**Traitement**



**Prise en charge  
et accompagnement  
post-traitement**

ASTELLAS FRANCE EST LE PREMIER GROUPE JAPONAIS EN FRANCE  
ET COMPTE PARMIS LES 3 PREMIÈRES FILIALES EN EUROPE

**180**

COLLABORATEURS

**120**

AU SIEGE DE  
LEVALLOIS-PERRET

**60**

SUR LE TERRAIN



70% DE FEMMES  
30% D'HOMMES



6,3 % DES COLLABORATEURS  
EN SITUATION DE HANDICAP  
(vs 2,91 % dans l'industrie pharmaceutique)

# ASTELLAS FRANCE / LE COMITÉ DE DIRECTION

13



**Dr Ghislaine Leleu**

Directeur Général d'Astellas France



**Jérémy Malaterre**

Directeur  
Ressources  
Humaines



**Fabrice Billoret**

Directeur  
Administratif et  
Financier



**Justine Foucault-Serre**

Directeur  
Excellence  
Opérationnelle  
& Communication  
institutionnelle



**Aurélie Partouche**

Directeur  
Commercial



**Dr Chahinez Benkanoun**

Directeur  
Médical &  
Affaires  
Scientifiques



**Philippe Labouret**

Pharmacien  
Responsable /  
Directeur des  
Affaires  
Pharmaceutiques



**Rachel Sabattier**

Directeur  
Ethics &  
Compliance



**Elodie Wilmet**

Directeur des  
Affaires  
Publiques &  
Market Access



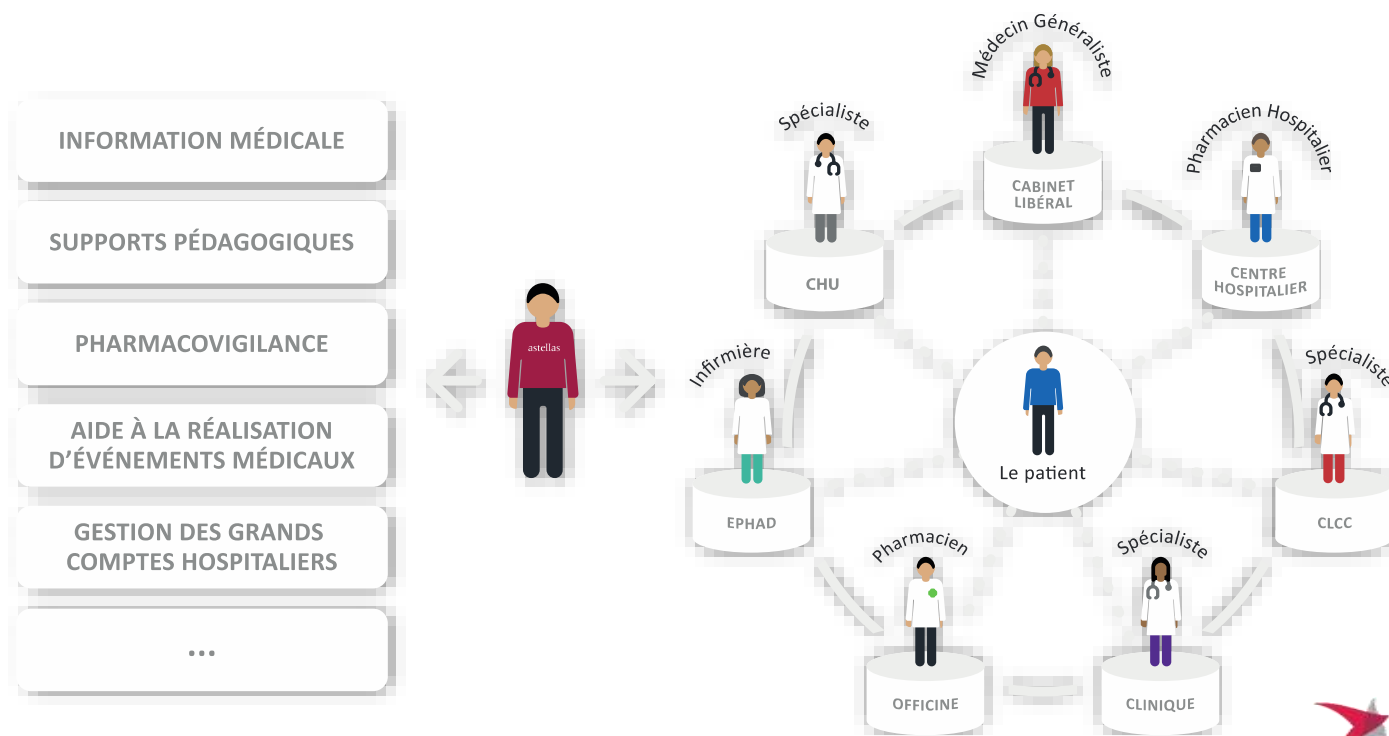
**Clotilde Jorges**

Directeur  
Affaires  
Juridiques

# UNE RELATION DE PROXIMITÉ

AU NIVEAU LOCAL, TOUS LES ACTEURS DE SANTÉ IMPLIQUÉS DANS LE PARCOURS DE SOINS DU PATIENT ONT UN INTERLOCUTEUR UNIQUE DÉDIÉ. ASTELLAS FAVORISE AINSI LES ÉCHANGES ET CRÉE DU LIEN, PLAÇANT LA SANTÉ DES PATIENTS AU CŒUR DE SES PRIORITÉS.

**53**  
SECTEURS



ASTELLAS EST CERTIFIÉ PAR AFNOR CERTIFICATION POUR SON ACTIVITÉ D'INFORMATION PROMOTIONNELLE

- ✓ Une information exhaustive sur nos produits
- ✓ Dans le respect du bon usage des soins
- ✓ En conformité avec les recommandations de la HAS et des sociétés savantes



2020

NOTRE PROGRÈS SE CONSTRUIT  
DANS LA SOLIDARITÉ



ÊTRE UN MEMBRE PRÉCIEUX DE LA SOCIÉTÉ EST UN OBJECTIF CLÉ POUR ASTELLAS DEPUIS LA CRÉATION DE LA SOCIÉTÉ EN 2005 ET LA STRATÉGIE DE RSE D'ASTELLAS FAIT PARTIE INTÉGRANTE DE NOTRE VISION ET DE NOTRE AMBITION

Le plan d'action environnemental d'Astellas vise à contribuer à la lutte contre le réchauffement climatique et à la réduction des déchets et de la pollution.

A fin 2018, Astellas Global a réalisé :



**- 8,5 %** d'émissions de gaz à effet de serre vs 2015



**- 22 %** de déchets produits par unité de vente vs 2005



**X 3** d'amélioration de la productivité des ressources en eau vs 2005



**X 2,7** d'amélioration de l'indice de biodiversité vs 2005

**Changing tomorrow Day** est une initiative annuelle d'Astellas qui encourage et soutient ses employés à donner de leur temps pour soutenir les communautés locales.



**13 700 heures**

de bénévolat ont été effectuées dans le monde entier au cours de l'année fiscale 2019 pour aider les personnes les plus vulnérables.



**5 635 collaborateurs**

dans le monde entier ont donné de leur temps pour soutenir l'initiative.



## ACTION ON FISTULA

Astellas a changé la vie de plus de 3 400 femmes en les aidant à bénéficier d'une chirurgie de la fistule.



## LA COURSE DU CŒUR

Les collaborateurs Astellas s'engagent pour sensibiliser le grand public au don d'organes lors d'une course solidaire de 4 jours et 4 nuits.



## BRING A BETTER CHRISTMAS

Depuis 2012, les collaborateurs Astellas offrent des cadeaux à des enfants défavorisés.



## TULIPE

Astellas en est un membre actif de l'association d'urgence et de solidarité internationale des entreprises de santé.



## LA SEMAINE DU HANDICAP

Un moment fort autour des problématiques d'adaptation du monde professionnel aux travailleurs handicapés.



## ESAT

Astellas multiplie les partenariats et les échanges avec les personnes du secteur protégé, notamment les organismes médico-sociaux.

# NOUS VIVONS ET INCARNONS LES VALEURS ASTELLAS WAY

19

NOS CONVICTIONS  
DICTENT UN CODE  
DE CONDUITE QUE  
NOUS VALORISONS  
CHAQUE JOUR.

NOS VALEURS  
SONT DÉFENDUES  
ET INCARNÉES AU  
QUOTIDIEN PAR  
L'ENSEMBLE DE NOS  
COLLABORATEURS  
PARTOUT DANS  
LE MONDE.

## LES PATIENTS COMME PRIORITÉ

Nos décisions et nos actions sont guidées par notre volonté d'améliorer la santé des patients.

## L'IMPLICATION RESPONSABLE

En envisageant chaque mission d'entreprise comme étant la sienne, nous relevons les défis et accompagnons le changement.

## L'ENGAGEMENT SUR DES RÉSULTATS

Nous nous engageons sur des résultats chaque fois que se présente un défi, en envisageant une approche originale pour les atteindre.

## L'OUVERTURE COMME ÉTAT D'ESPRIT

Nous encourageons la diversité et une communication ouverte pour une plus grande créativité.

## L'INTÉGRITÉ, LE SOCLE DE NOS VALEURS

Nous agissons avec respect et intégrité en considérant les implications de chaque action.

Patient Focus  
Ownership  
Results  
Openness  
Integrity

ENSEMBLE,  
NOUS TRAVAILLONS À L'AMÉLIORATION  
DE LA SANTÉ ET DE LA QUALITÉ DE VIE  
DES PATIENTS D'AUJOURD'HUI  
ET DES GÉNÉRATIONS FUTURES.



CHAQUE JOUR, NOUS AGISSONS POUR CHANGER DEMAIN