



## Spender

2021: Mehr **Organspender:innen** als in den beiden Vorjahren.<sup>1</sup>

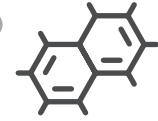


**82 %**

der deutschen Bevölkerung sehen 2020 die Organspende **positiv**.<sup>3</sup>



Neben **Niere, Darm** und **Herz** lassen sich auch **Leber, Lunge** und **Bauchspeicheldrüse** spenden bzw. transplantieren.<sup>2</sup>



## Gewebe

Auch **verschiedene Arten** von Gewebe können gespendet werden.<sup>2</sup>

**39 %**



besitzen tatsächlich einen **Organspendeausweis**. 2012 waren es nur 22%.<sup>3</sup>



**38 %**

der Befragten haben noch **keine** Entscheidung getroffen.<sup>3</sup>

**44 %**



sagen, dass sie sich bisher zu wenig mit dem Thema auseinandersetzen.<sup>3</sup>

**14 %**



glauben, nicht für eine Spende geeignet zu sein.<sup>3</sup>

Für eine Organspende ist man nie zu alt. Entscheidend sind die persönliche Gesundheit und der Zustand der Organe. Die Untersuchung findet – bei der postmortalen Spende – erst nach dem Tod statt, daraufhin entscheiden Ärzt:innen, ob und welche Organe sich zur Transplantation eignen.

Quellen:

- 1 DSO Jahresbericht 2021: <https://dso.de/SiteCollectionDocuments/DSO-Jahresbericht%202021.pdf>. Letzter Zugriff September 2022
- 2 Bundesministerium für Gesundheit: Organspende: [www.bundesgesundheitsministerium.de/themen/praevention/organspende/faqs.html](http://www.bundesgesundheitsministerium.de/themen/praevention/organspende/faqs.html). Letzter Zugriff September 2022
- 3 Organspende: Wissen, Einstellung und Verhalten zur Organ- und Gewebespende: [www.organspende-info.de/zahlen-und-fakten/einstellungen-und-wissen.html](http://www.organspende-info.de/zahlen-und-fakten/einstellungen-und-wissen.html). Letzter Zugriff September 2022