

2004年9月29日

各 位

藤沢薬品工業株式会社
山之内製薬株式会社

**藤沢薬品・山之内製薬 共同新設分割による
一般用医薬品会社「ゼファーマ株式会社」の営業開始と
組織人事・事業拠点のお知らせ**

藤沢薬品工業株式会社（本社：大阪、社長：青木初夫、以下「藤沢薬品」）と山之内製薬株式会社（本社：東京、社長：竹中登一、以下「山之内製薬」）は、2004年5月17日に発表いたしました最終合意に基づき、10月1日に一般用医薬品事業の共同出資会社「ゼファーマ株式会社」を設立し、営業を開始する運びとなりました。このたび同社の組織人事および本社・支店等の事業拠点所在地を決定いたしましたので、下記の通りお知らせいたします。

新会社「ゼファーマ」は、「すこやかを、進めよう。」のスローガンのもと、両社が培ってきたマーケティング・ノウハウや研究開発力の統合によるシナジーを最大限に活かし、セルフメディケーションの分野で、これまで以上に高い顧客満足を提供できる企業になることを目指します。

記

1. 2004年10月1日付人事

(1) 取締役

(新職)	(氏名)	(現職)
代表取締役社長	おおえ まさじ 大江 方二	藤沢薬品工業株式会社 執行役員 薬専事業部長
代表取締役副社長	よしなが こうじ 吉長 孝二	山之内製薬株式会社 執行役員 ヘルスケア事業本部長
取締役 営業本部長	よこまく よしかず 横幕 吉一	山之内製薬株式会社 ヘルスケア事業本部 ヘルスケア計画部長
取締役 営業本部 マーケティング部長	やまだ まさのり 山田 雅典	藤沢薬品工業株式会社 薬専事業部 副事業部長 兼マーケティング部長
取締役 業務部長	あんどら けんじ 安藤 建二	山之内製薬株式会社 ヘルスケア事業本部 マーケティング部長
取締役 経営企画部長	よしだ かつひこ 吉田 勝彦	藤沢薬品工業株式会社 薬専事業部 企画部長

(2) 監査役

監査役

(藤沢薬品工業株式会社
監査役(常勤)兼務)

いしい まさや
石井 政弥

監査役

(山之内製薬株式会社
執行役員 経営推進部長兼務)

なかしま はじめ
中島 一

(3) 部・支店長

信頼性保証部長

てらい みちお
寺井 道夫

山之内製薬株式会社
ヘルスケア事業本部 ヘルスケア研究所長

研究開発部長

まるた しげる
丸田 繁

藤沢薬品工業株式会社
薬専事業部 研究開発部長

営業本部 営業推進部長

し の ひろし
小竹 宏

山之内製薬株式会社
ヘルスケア事業本部 ヘルスケア計画部
計画室長

営業本部 仙台支店長

いけざわ まさみ
池沢 正美

山之内製薬株式会社
ヘルスケア事業本部 仙台ヘルスケア営業所長

営業本部 関越支店長

さとう あつお
佐藤 厚夫

山之内製薬株式会社
ヘルスケア事業本部 東京第一ヘルスケア営業所
長

営業本部 東京支店長

ふかや きよし
深谷 清

藤沢薬品工業株式会社
薬専事業部 東日本営業部長

営業本部 名古屋支店長

こんどう あきひと
近藤 明人

藤沢薬品工業株式会社
薬専事業部 中部日本営業部長

営業本部 京都支店長

こばやし すずむ
小林 進

藤沢薬品工業株式会社
薬専事業部 西日本営業部 第3営業所長

営業本部 大阪支店長

やすだ まさひろ
安田 昌弘

山之内製薬株式会社
ヘルスケア事業本部 広島ヘルスケア営業所長

営業本部 広島支店長

はらだ ひろまさ
原田 博正

藤沢薬品工業株式会社
薬専事業部 西日本営業部長

営業本部 福岡支店長

なるさわ まこと
成沢 真

山之内製薬株式会社
ヘルスケア事業本部 名古屋ヘルスケア営業所長

営業本部 特品営業部長

まつい ときお
松井 時夫

藤沢薬品工業株式会社
薬専事業部 特品担当部長

2. 事業拠点

本社： 〒103-0023 東京都中央区日本橋本町 2-7-1

電話 050-3381-2300（代表）

部署名	郵便番号	住所	電話番号	FAX 番号
経営企画部	103-0023	東京都中央区日本橋本町 2-7-1 イトーピア日本橋本町ビル 8 階	050-3381-2345	03-3249-1735
業務部			050-3381-2300	03-3249-1736
信頼性保証部			050-3381-2333	03-3249-1736
研究開発部	103-0023	東京都中央区日本橋本町 2-7-1 イトーピア日本橋本町ビル 4 階	050-3381-2468	03-3249-1737
研究センター	221-0022	横浜市神奈川区守屋町 3-9 安田倉庫 C 号ビル 1 階	050-3381-2388	045-453-9333
営業本部	103-0023	東京都中央区日本橋本町 2-7-1 イトーピア日本橋本町ビル 4 階	050-3381-2500	03-3249-1737
マーケティング部			050-3381-2400	03-3249-1737
営業推進部			050-3381-2500	03-3249-1737
仙台支店	980-0014	仙台市青葉区本町 1-11-2 S K 小田急ビル 8 階	050-3381-2233	022-227-3015
関越支店	330-0802	さいたま市大宮区宮町 1-38-1 野村不動産大宮共同ビル 7 階	050-3381-2244	048-647-5021
東京支店	103-0023	東京都中央区日本橋本町 2-7-1 イトーピア日本橋本町ビル 1 階	050-3381-2323	03-3249-1738
名古屋支店	460-0003	名古屋市中区錦 2-12-14 MANHYO 第 1 ビル 10 階	050-3381-2255	052-222-0378
京都支店	604-8186	京都市中京区車屋町通り御池下ル 梅屋町 361-1 アーバネックス御池ビル東館 5 階	050-3381-2266	075-211-1359
大阪支店	541-0043	大阪市中央区高麗橋 4-5-2 山之内高麗橋ビル 6 階	050-3381-2277	06-6228-2107
広島支店	730-0015	広島市中区橋本町 10-10 広島インテス 5 階	050-3381-2288	082-227-2270
福岡支店	812-0016	福岡市博多区博多駅南 1-3-1 日本生命博多南ビル 2 階	050-3381-2299	092-413-3223
特品営業部	103-0023	東京都中央区日本橋本町 2-7-1 イトーピア日本橋本町ビル 1 階	050-3381-2322	03-3249-1740

以上

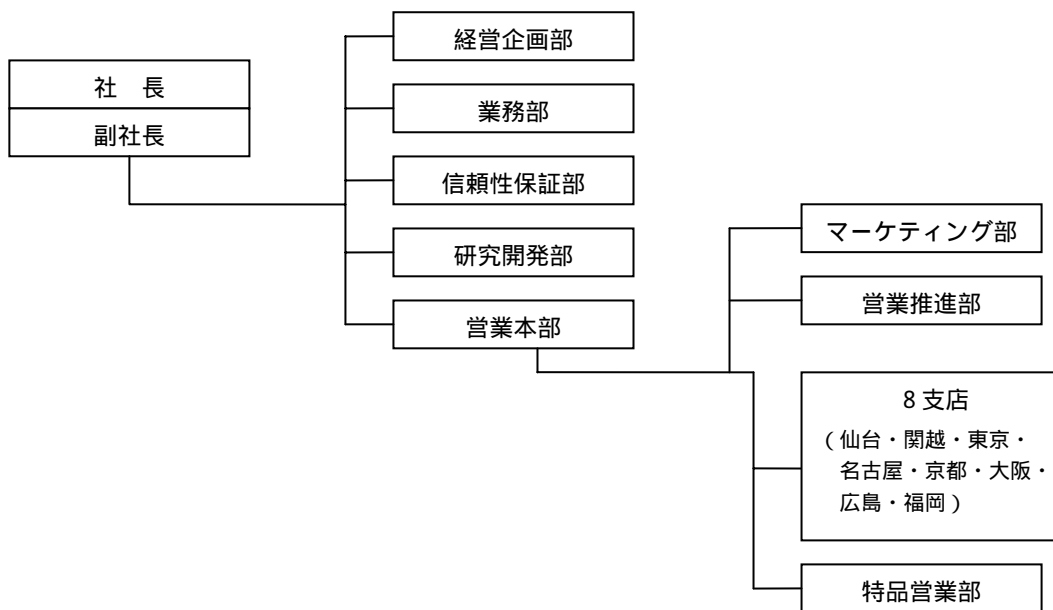
<ご参考>

ゼファーマ株式会社の概要

1. 会社概要

社 名： ゼファーマ株式会社
設 立 日： 2004年10月1日
本社所在地： 東京都中央区日本橋本町2-7-1
資 本 金： 3億円
出資比率： 藤沢薬品50%、山之内製薬50%
代 表 者： 代表取締役社長 大江 方二
代表取締役副社長 吉長 孝二
従業員数： 約200名
事業概要： 医薬品、医薬部外品、化粧品、食品等の開発・販売
主要商品： 胃腸薬「ガスター10」、総合感冒薬「プレコール」、「カコナール」、皮膚用薬「マキロン（外傷救急薬）」、「オイラックス（皮膚疾患治療薬）」、「ピロエース（水虫薬）」、抗アレルギー剤「エージーアイズ/エージーノーズ」、ナチュラルスキンケアソープ「ミノン」、薬用歯みがき「クリーンデンタル」、コンドーム「サンシー」
ホームページ： <http://www.zepharma.com>（10月1日より開設）

2. 組織図



本件に関するお問い合わせ先	
藤沢薬品工業株式会社	
薬専事業部 ゼファーマ設立準備室（担当：三田）	
電話：03-3279-0881 FAX：03-3241-6385	
山之内製薬株式会社	
ヘルスケア事業本部 ゼファーマ設立準備室（担当：渡部）	
電話：03-3244-3387 FAX：03-3244-3291	
*10月1日以降は下記にお願いします	
ゼファーマ株式会社	
経営企画部	
電話：050-3381-2345 FAX：03-3249-1735	